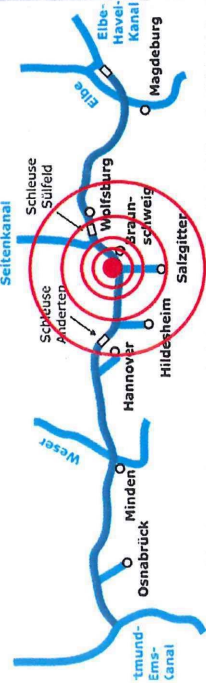


## Wo kommt der Wolgazander her?

Das ursprüngliche Verbreitungsgebiet des Wolgazanders liegt im Einzugsgebiet von Wolga, Donau und Ural.

In Niedersachsen tauchte der Wolgazander erstmalig im Sommer 2010 im Mittellandkanal auf.

Die Herkunft dieser Fische ist unklar, basiert aber sehr wahrscheinlich auf illegalen Besatzmaßnahmen.



**Die Verbreitung des Wolgazanders über den Mittellandkanal schreitet voran und soll unterbunden werden!**



Landessportfischerverband  
Niedersachsen e.V.

## Wolgazander (*Sander volgensis*)



© R. Schumann

V.i.S.d.P.

### Landessportfischerverband Niedersachsen e.V.

Anerkannter Landesfischereiverband

Anerkannter Naturschutzverband

Bürgermeister-Stümpel-Weg 1

30457 Hannover-Wettbergen

[www.lsfv-nds.de](http://www.lsfv-nds.de)

Vereinsregister Hannover VR 2034

Präsident: Werner Klasing

### Ansprechpartner zum Wolgazander:

Thomas Klefoth (MSc. Fischereiwissenschaften)

Tel. (05 11) 357 266 20

E-Mail: [T.Klefoth@lsfv-nds.de](mailto:T.Klefoth@lsfv-nds.de)

**Ausbreitung einer  
Fremdfischart  
verhindern**

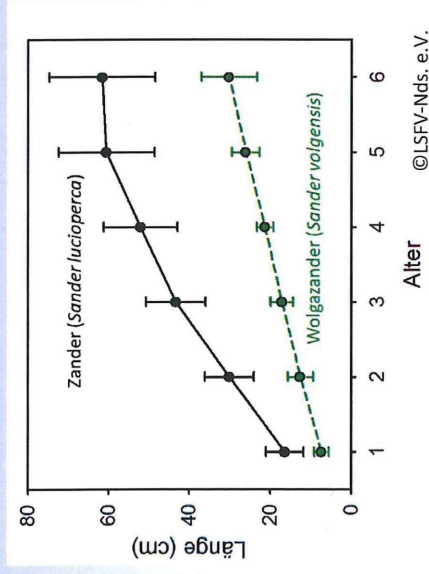


## Wolgazander entnehmen!

Die Schonzeiten und Mindestmaße für den Wolgazander sind aufgehoben und jeder Wolgazander, egal wie groß, ist zu entnehmen! Fänge bitte an den LSFV melden.

## Risiken einer Ausbreitung

- Mögliche Hybridisierung mit dem heimischen Zander und Veränderung des Genpools
- Neue Nahrungskonkurrenz für Zander und Barsch
- Unvorhersehbare Veränderungen der Ökosysteme



Wolgazander sind kleinwüchsig. Eine genaue Artbestimmung ist insbesondere bei kleineren Fischen notwendig!

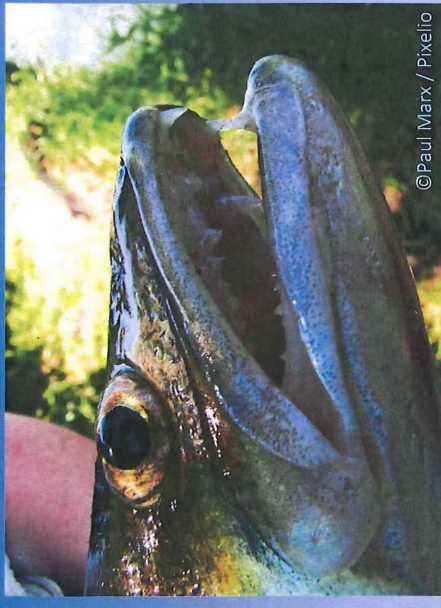
## Unterscheidungsmerkmal „Zähne“

Wolgazander



©M. Dumka

Heimischer Zander



©Paul Marx / Pixelio

Dem Wolgazander (*Sander volgensis*; links) fehlen die sog. Hundszähne (Fangzähne). Der heimische Zander (*Sander lucioperca*; rechts) hat ausgeprägte Fangzähne. Eine 100 % sichere Unterscheidung!

## Unterscheidungsmerkmal „Seitenstreifen“



©M. Dumka



©T. Müller

Der Wolgazander (*Sander volgensis*; links) hat ausgeprägte Seitenstreifen bis zum Bauch. Die Seitenstreifen des heimischen Zanders (*Sander lucioperca*; rechts) sind weniger ausgeprägt und gehen zum Bauch hin in eine Punktierung über. Ein unsicheres Unterscheidungsmerkmal!